

Turning Tourism

BASIS Vinschgau Venosta
Social Innovation & Creative Hub

Hannes Goetsch, founder/CVO

Hannes Goetsch

Dableiber, aktiver Gestalter und Unternehmer

27.01.1984 Schlanders

Duale Bildung

Metallfachschule Schlanders

ESF - Technikerschule Brixen

HTL Fulpmes, Ing.

Fertigungstechnik

Masterlehrgang Kloster Neustift,

Salzburg, London

Berufserfahrung, 23 Jahre

Maschinenschlosser,

ELMAK KG

Schweitzer Projekt AG

Product & Supply Chain

Management

Visionsgeber und GF BASIS

Vinschgau Venosta

Gründung + Aufsichtsrat

CoWorkationAlps

Eusalp AG3 Arbeitsmarkt &

Duale Bildung

Kulturarbeit, 25 Jahre

1998 Gründungsmitglied Jugendclub SPUNK

2002 MAOA Erstes hybrides Musikfestival

Südtirols

Gründung + Vize Präsident Juze FREIRAUM

Gründung + Vize Präsident KOGNITIV -

Verein für Wahrnehmung

Gründung BASIS Vinschgau Venosta

Gründung PERFAS South Tyrol

Wo?

Tourismus in Südtirol

Tourismus im Vinschgau

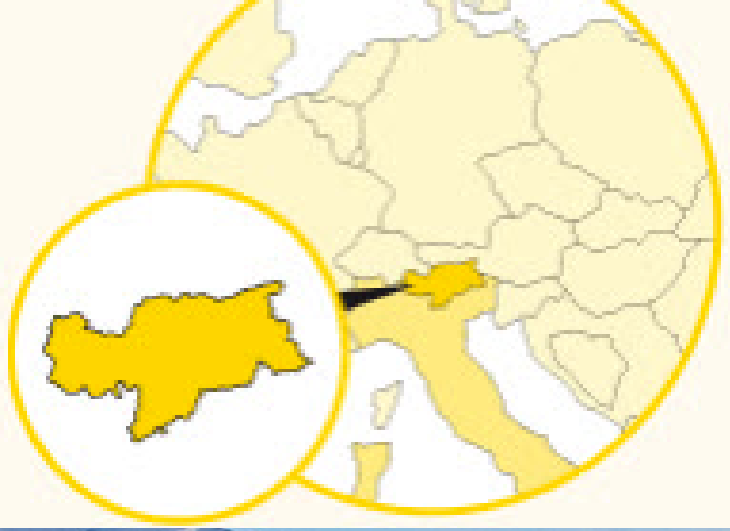
BASIS Vinschgau Venosta, 4th sector

- CoLiving
- CoWorkation
- Research Retreat
- Subkultur / Tradition

3. Orte (3rd places)

Kreislaufattribute

Inspirative Baukultur













Tourismus einer der wichtigsten Wirtschaftssektoren Südtirols

NATUR

SPORT

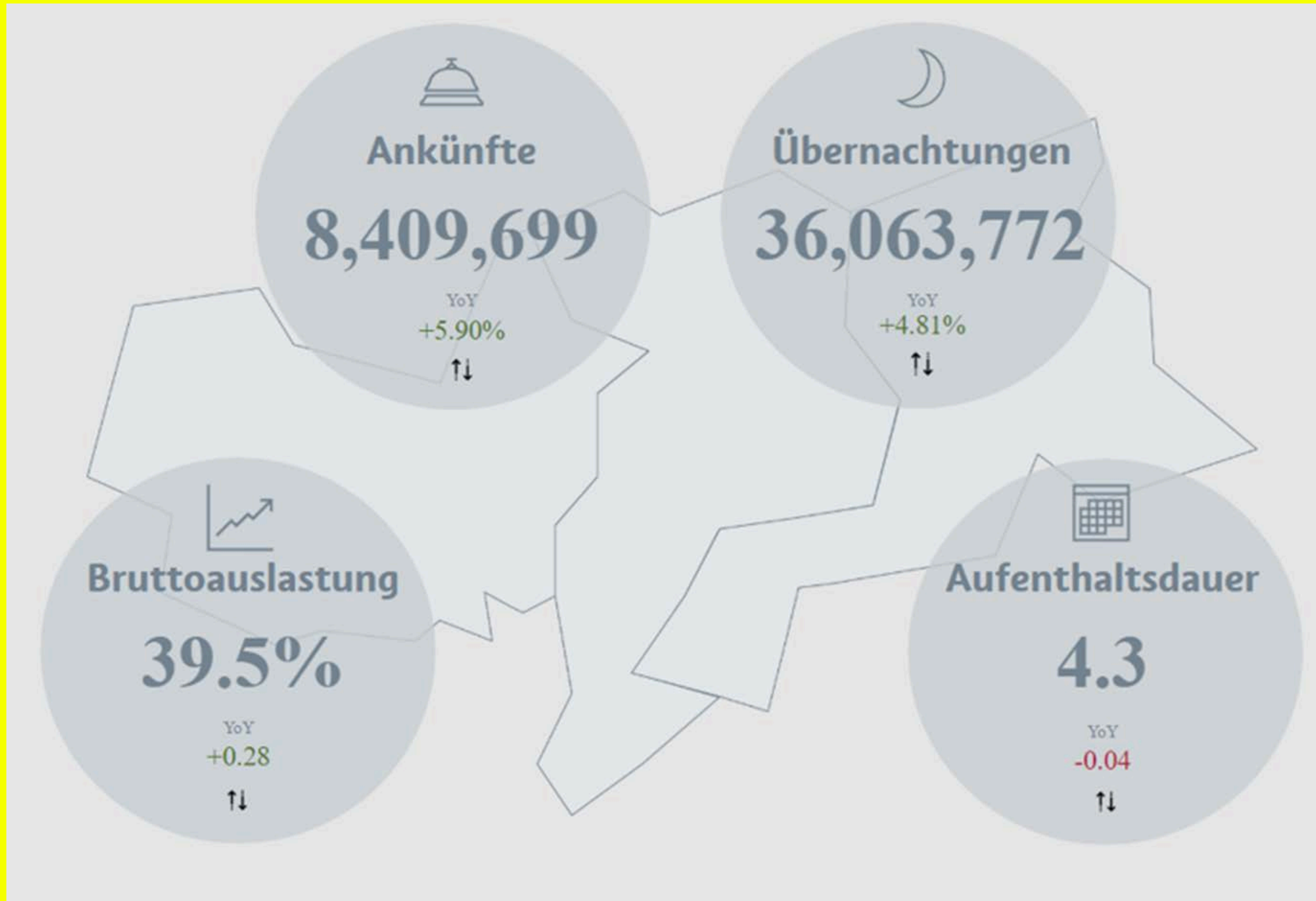
GASTRONOMIE

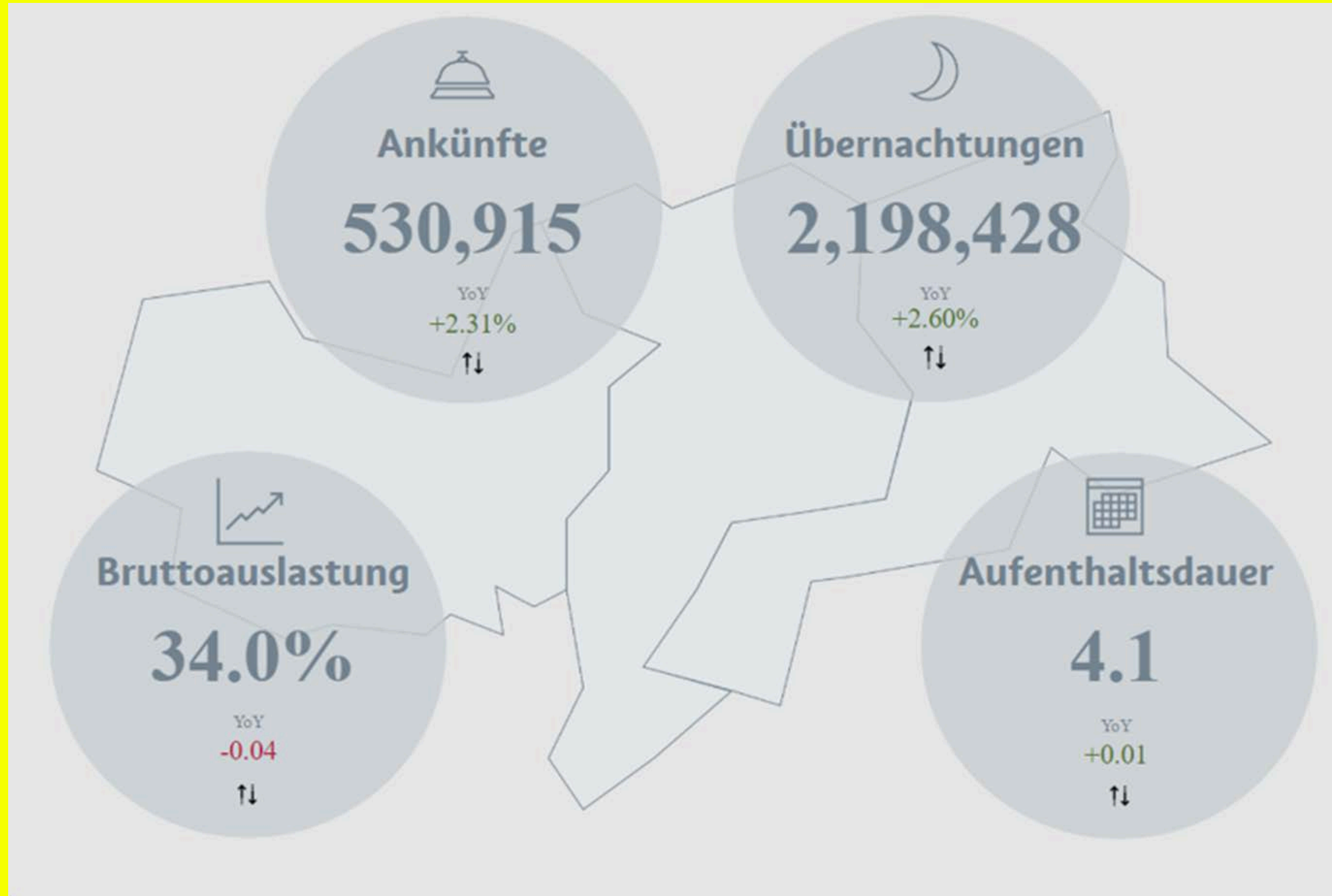
36,1 Millionen Nächtigungen

2023 (+ 5% im Vergleich zum Vorjahr)

mehr Nächtigungen, aber kürzere Aufenthalte

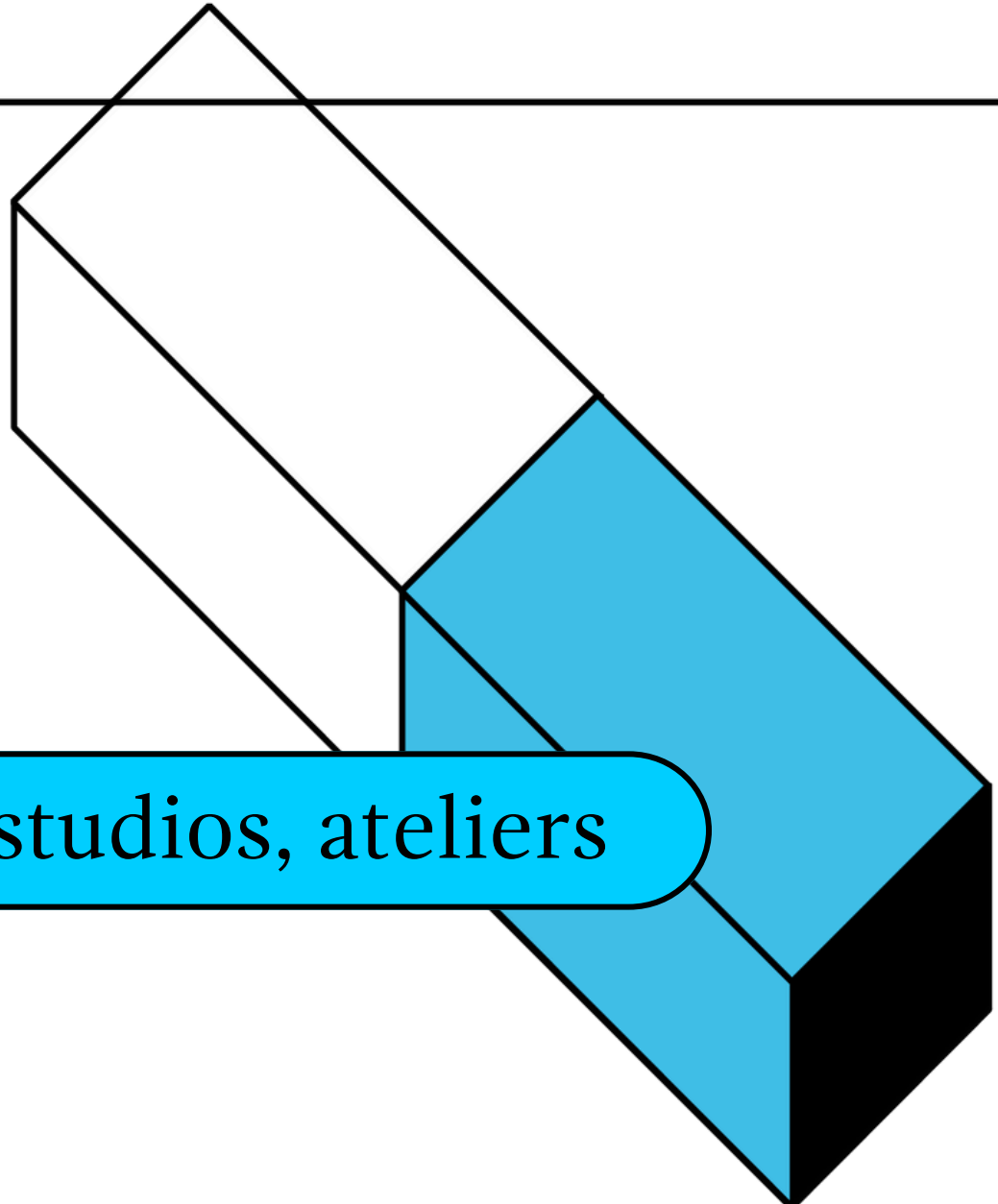
entspricht 16 Tourist*innen pro Einwohner*in
(mehr als Florenz mit 13)



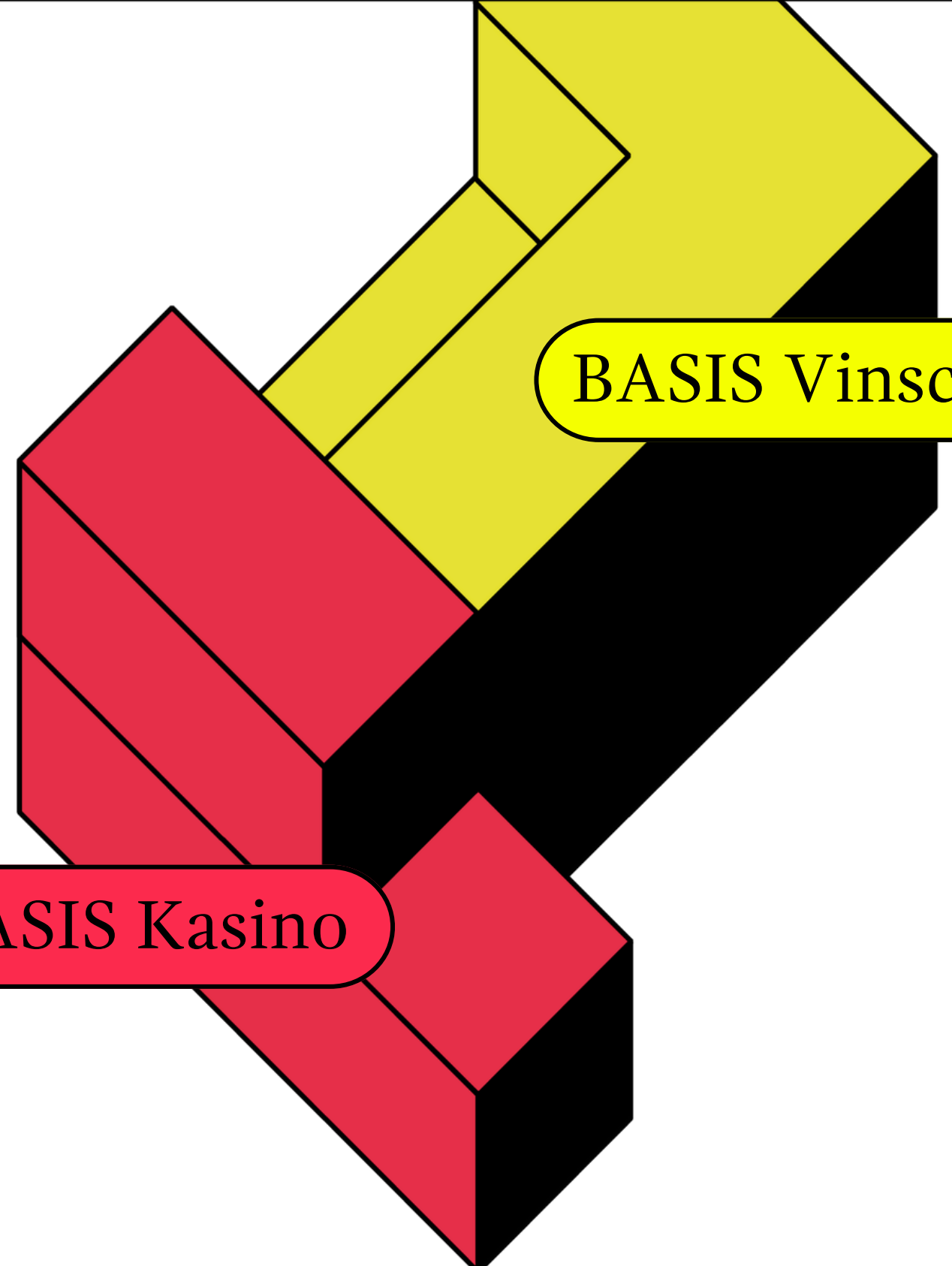




BASIS Space



BASIS studios, ateliers



BASIS Vinschgau Venosta

BASIS Kasino

An aerial photograph of a town, likely in the Dolomites region. The town is centrally located and features a prominent square with several buildings. The surrounding area is a patchwork of agricultural fields, some of which are terraced. The terrain appears to be hilly or mountainous. Three yellow callout boxes with black text are overlaid on the image: 'Kortsch / Corces' in the top left, 'Schlanders / Silandro' in the middle right, and 'Göflan / Covelano' in the bottom center. A yellow circle highlights a specific area within the town's central square.

Kortsch / Corces

Schlanders / Silandro

Göflan / Covelano

*Caserma "Druso,"
in Silandro Venosta*



DRUSO





Ex-caserma Druso Schlanders/Silandro around 2015

Inspiration & Immagination

BASIS

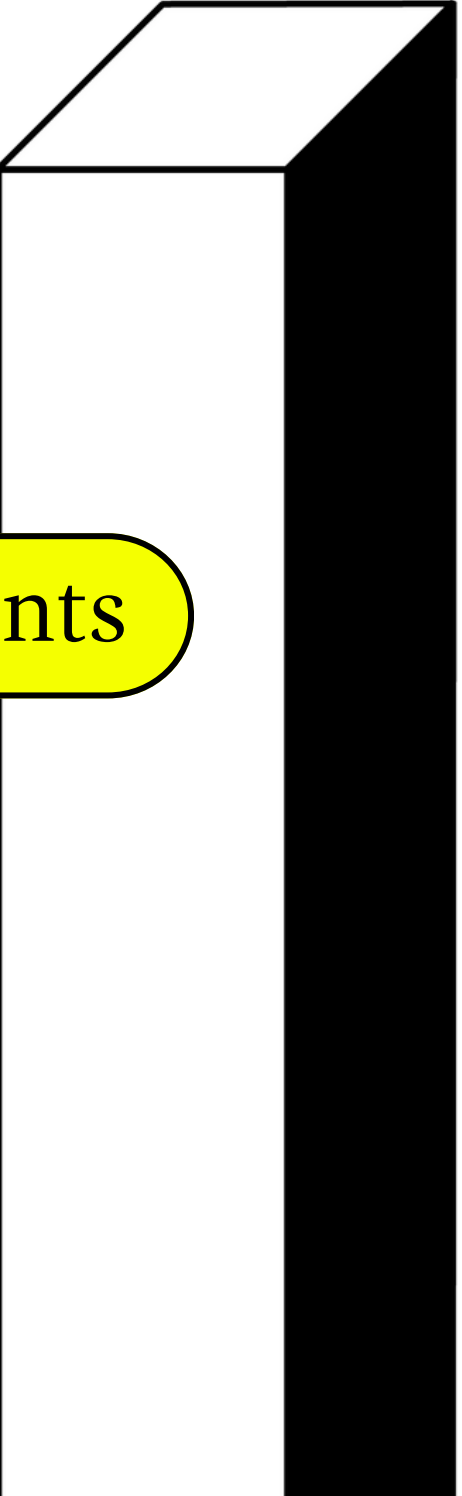
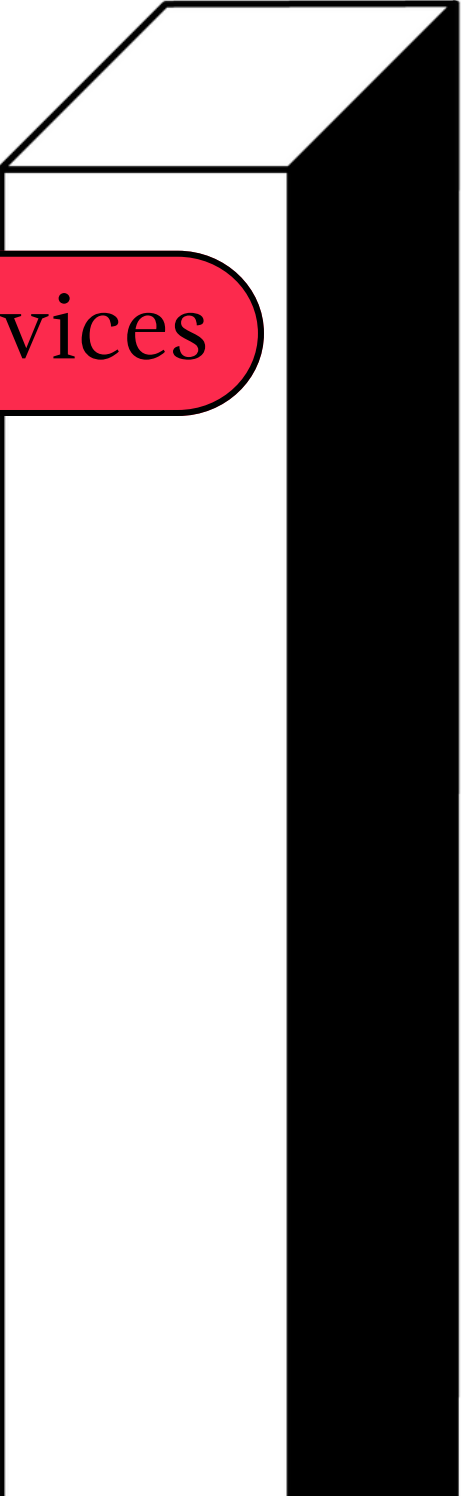
Spaces

Services

Events

Network

Encounters



Status Quo

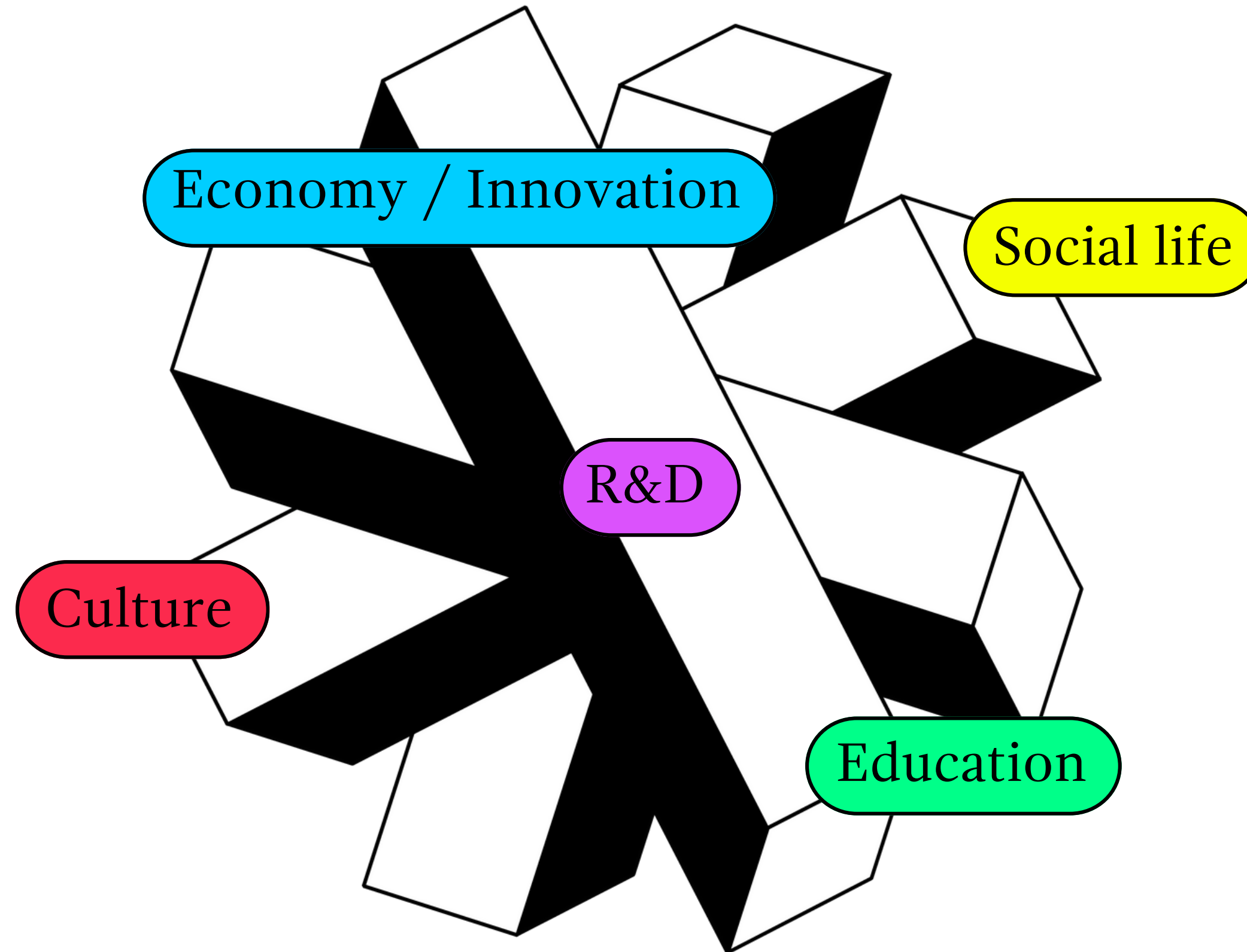
- Hohe Lebensqualität - Natur, Sport, Infrastruktur, Bildungsangebote
- Kreativer Geist
- “Strukturelle Schwächen”, rurales Gebiet mit SMEs
- Starker landwirtschaftlicher Sektor
- stagnierendes bis negatives Wanderungssaldo
- starke Abwanderung von 18-30 jährigen
- Unverhältnismäßig teurer Standort

Bedürfnisse

- Niederschwellige, dynamische und formbare experimentelle Räume für alle
- Sektorenübergreifendes Denken
- Offenheit gegenüber Neuem und Anderem
- Anlaufstelle für Nischen und Subkultur
- Ort für intergenerationales Zusammenkommen und Gestaltung von Übergängen
- Attraktivität für neue Generationen von Freelancern, Macher*innen und Aktivist*innen

Was wir leisten

- Umwidmung einer ehemaligen faschistischen Militärkaserne (placemaking & shaking)
- Wiederbelebung des historisch und emotional vorbelasteten "schwarzen Flecks"
- Urbaner Knotenpunkt in der Alpenidylle, Ergänzung des NICHT-Vorhandenen
- Fazit und Statement nach 20 Jahren "Luxus Lethargie"
- Diversifizieren und Internationalisieren (Agrar- und "geistige" Monokultur)
- Kooperative Wirtschaft, informelle Bildung, zeitgenössische Kunst, soziale Innovation
- Proximity services (Personen, Vereine, Unternehmen, Institutionen)



Potenziale: Qualitätsnische in Kultur und kulturelles Erbe
Reaktivierung von Bestand und Mitgestaltung von Traditionen

multifunktionale Nutzung, Anpassungsfähigkeit

MICE - Wirtschafts und Bildungstourismus

Schaffung eines transdisziplinären, reproduzierbaren Modells

Das Territorium toleranter, aufgeschlossener und integrativer machen

USP & SSP = Schätze bergen, Engagement für die Umwelt und die Gemeinschaft
zeigen





CoLiving / Residencies

- 4 Maisonette Wohnungen
- für regionale und internationale Gäste
- Aufenthalte von 1 Woche bis 6 Monate
- Erweiterung der Künstlerresidenz auf die Bereiche Forschung, Wirtschaft und Bildung

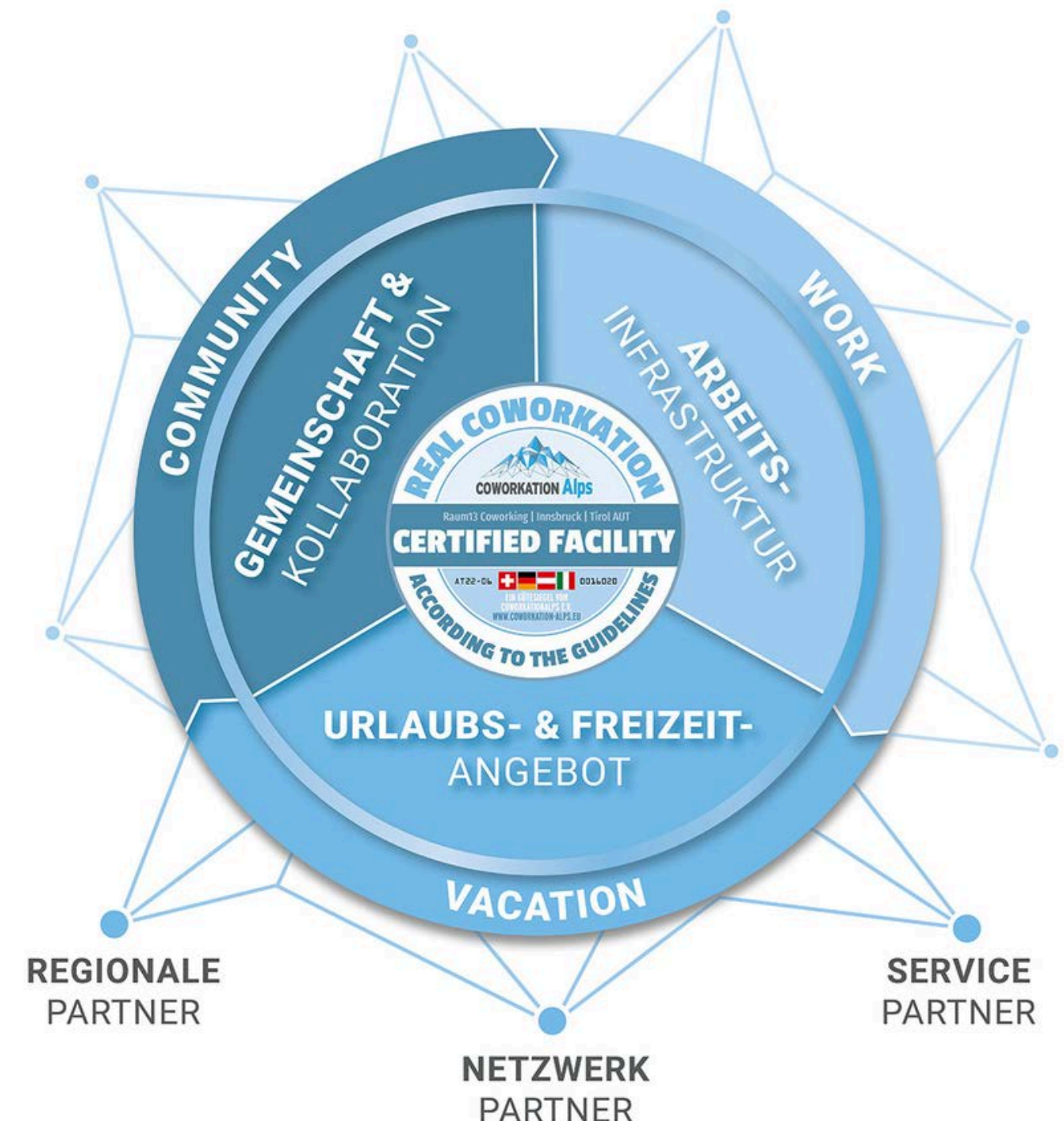






CoWorkation

- Entwicklung von inspirierenden, co-kreativen und kollaborativen Arbeitsumfeldern
- Nutzung qualitativer Urlaubs- und Arbeitsplatzangebote
- Einbindung in eine kreative Gemeinschaft von freien Arbeitskräften
- Bedarf an Kultur und Sportangeboten
- Offen und weltgewandt



CoWorkation Alps

www.coworkation-alps.eu/



“Parkhaus” - Research Retreat Martell - Recovery fund “PNRR”



“Parkhaus” - Research Retreat Martell

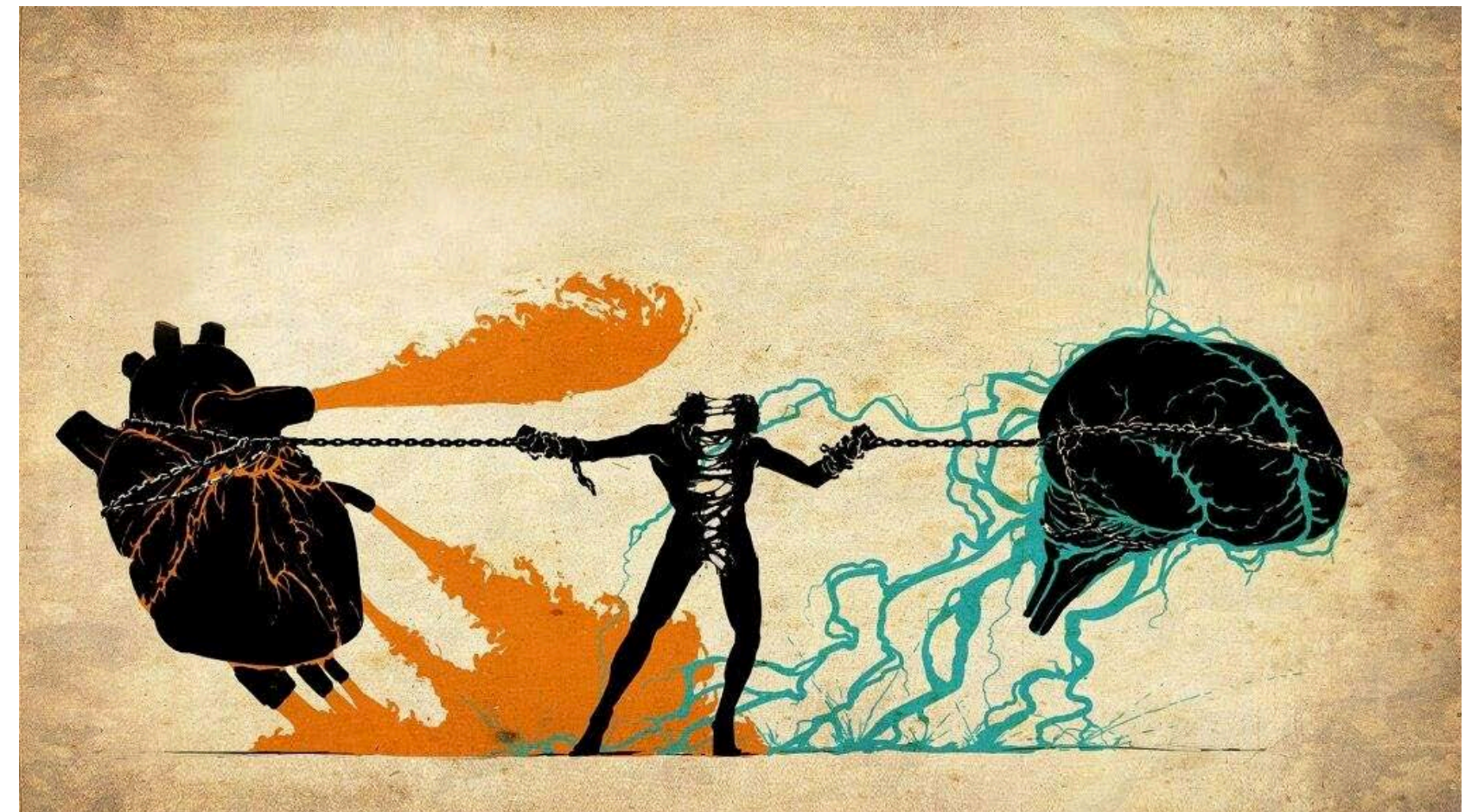






Kulturtourismus zwischen dynamischer Subkultur und bewährter Tradition

- KASINO - Fusion Studio + Venue, 30 - 700 Personen
- USP - Akustik & Beschallung
- SSP - Aktivierung Eigenverantwortung
- Multifunktionale Nutzung
- Attraktivität für junge Reisende
- Nischenqualität
- Offene, tolerante, respektvolle und empathische Werthaltung







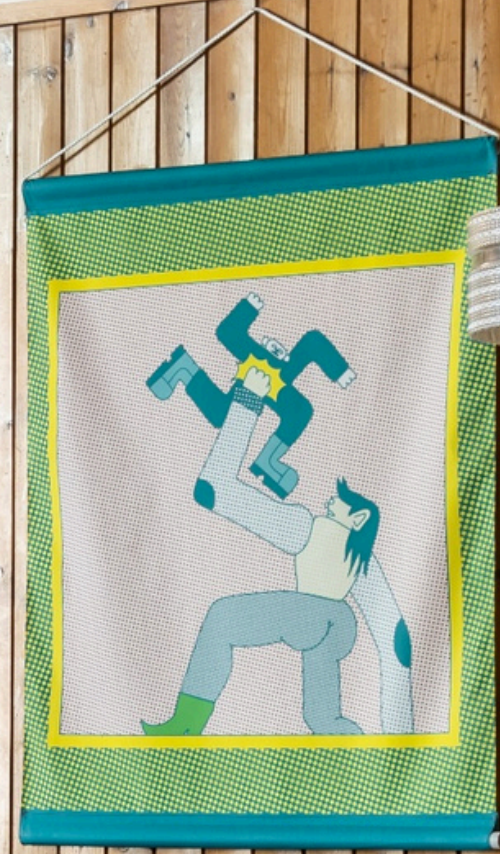




- Bestandsnutzung, (Wieder-)Verwertung und Transformation ins Positive
- Intelligenter Zugang und Verteilung von Gemeingütern
- Internationalisierung und Diversifizierung
- Regionale Resilienz (kleiner Maßstab)
- Modulare Räume flexibel, adaptiv
- innovative Nachbarschaftsdienste
- Mainstreaming der Kreislaufwirtschaft
- echte Bottom-up- und nachfragegesteuerte Entwicklung
- Transdisziplinarität x Cross-Innovation Prozesse
- Wissenstransfer x Universitäten, F&E
- gemeinsamer öffentlicher Campus - third places
- kein Konsumzwang!











Weitere Beispiele vergessener touristischer Baukultur

- Hotel “Paradiso”, Martelltal - GiòPonti
- “Landeschützenkaserne - Sommerresidenz Polizei”, Trafoi - AT/IT
- Ex villaggio ENI, Borca di Cadore, Belluno - Edoardo Gellner e Carlo Scarpa











BASIS

VINSCHGAU

VENOSTA

Danke für die
Aufmerksamkeit!

Wir freuen uns über
ihren Besuch oder
Anfragen zur
Zusammenarbeit.

Hannes Goetsch
hg@basis.space

